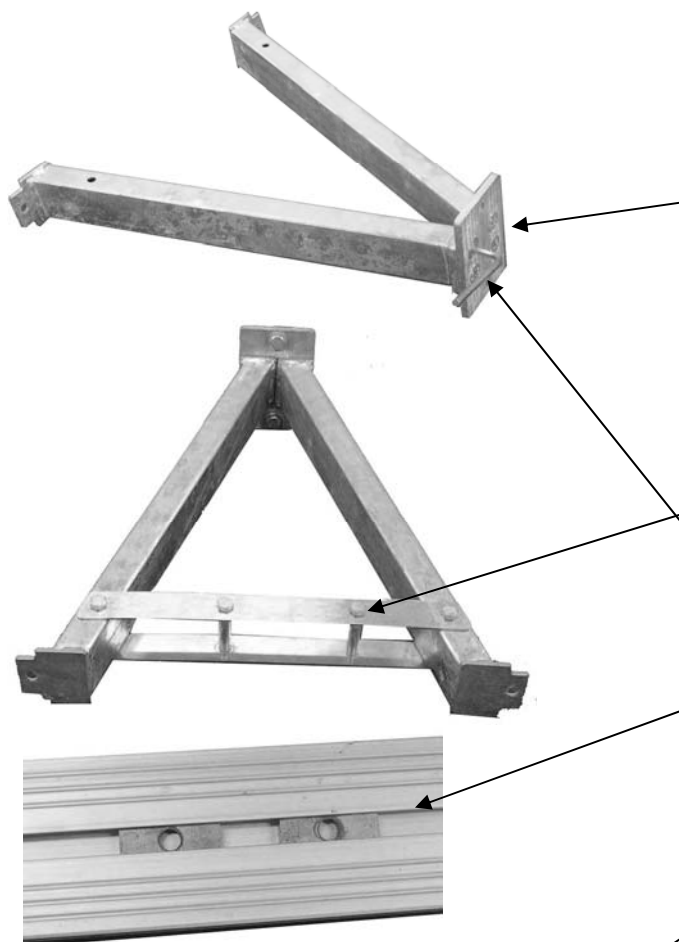
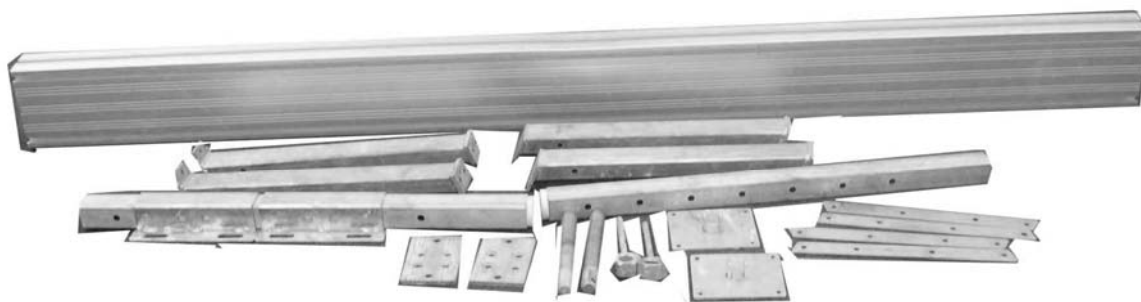


## TÄBYBOCKEN MONTAGEBESKRIVNING



### Verktyg:

Insexnyckel 6 mm med långt skaft, ca 14-16 cm.  
Fasta nycklar 13, 14, 16 och 17 mm

### Montage:

**1.** Börja med att fästa den rektangulära plattan mot benen med de fyra försänkta M10 insexskruvarna (specialstål) endast löst.

**2.** Skruva ihop de fyra M8-bultarna löst. De två i mitten med påträdda distanshylsor. Placera muttrarna mot insidan av bocken.

**3.** Drag åt de fyra insexskruvarna hårt (ca 50 Nm)!

**4.** Drag åt de fyra M8-bultarna.

**5.** Montera resp benpar mot profilens undersida. Vänd benen enligt nedersta bilden. Plattmuttrar inuti spåren för montage av olika detaljer mot aluminiumprofilen. Om du har mittben sätt in 2 plattmuttrar till i spåret under mellan benparen.

**6.** Montera stöttorna enligt bilden nedan. Glöm ej plasthylsorna i rörens övre del.

Platta kan täckas med självhäftande gummi (medföljer) eller fastskruvad gummiklädd träskiva. M10x50 bult. Drag åt lagom så att det går lite trögt att svänga plattorna.

M10x16 skruvar + bricka. Drag fast hårt (ca 50 Nm)!  
M10x70 bult. Drag endast åt så att den självslåsande muttern inte kan lossna.

M10x20 skruvar med bricka. Drag fast hårt (ca 50 Nm)!

**7.** Montera en kraftig bräda (ca 60x7,5x5 cm) på mitten av bockens ovansida. Borra hål ca 10 cm från vardera änden och montera med M10 skruv och plattmuttrar.

**8.** Montera en liknande bräda under vardera av benparens fötter. Använd M10 bult eller fransk skruv.

**9.** Den gängade stången för justering av de övre plattorna infettas för lättare justering.

**10.** Ev mittben placeras under bockens mitt för att öka bärligheten.

Ta god tid på dig. Montera aldrig bocken i sista minuten!